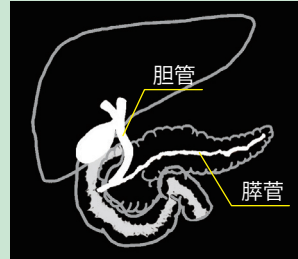
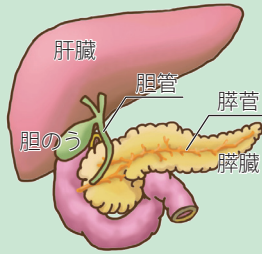


# すい臓・胆道MRI検査 (MRCP)

## 検査について

この検査はMRI装置を用いて、膵管・胆のう・胆管を抽出する検査です。(血液検査: CA19-9、エラスターゼ1含む)



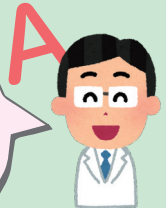
どんな病気を見つけられるの？

代表的な病気では、すい臓の嚢胞性病変、膵がん、胆のう結石、総胆管結石、胆管がんなどがあげられます。



どんな人が受けるといいの？

- ・ご家族に膵がんの方がいる方
  - ・糖尿病や胆石症、慢性膵炎の方
  - ・背部痛や腰痛が続いている方
  - ・肥満の方
- などにおすすめです。



## 【検査を受けられない方】

- ・心臓ペースメーカー埋め込み後の方
- ・妊娠中の方あるいは妊娠の可能性のある方
- ・頭部動脈瘤クリッピング、血管内ステント等金属物質が体内に留置されている方

## 料金

料金 **23,000**円(税抜) ▶▶ 所要時間30分

## 【注意事項】

- ・検査前6時間以内の飲食はお控えください。
- ・閉所恐怖症の方は事前にご相談下さい。
- ・検査時に飲んでいただく検査薬は、服用後に軟便・下痢などの症状がおこる場合があります。
- ・検査の混雑状況によっては、お帰りの時間が遅くなったり、別の日をご案内させていただく場合があります。